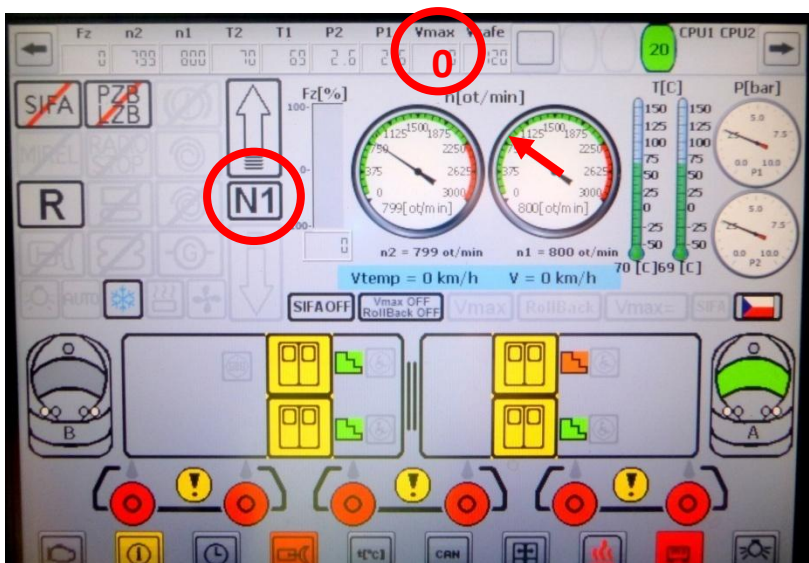


# PESA LINK 844

# NOUZOVÁ JÍZDA



## Na jednom dílu nepotvrzen zvolený směr, motor funkční



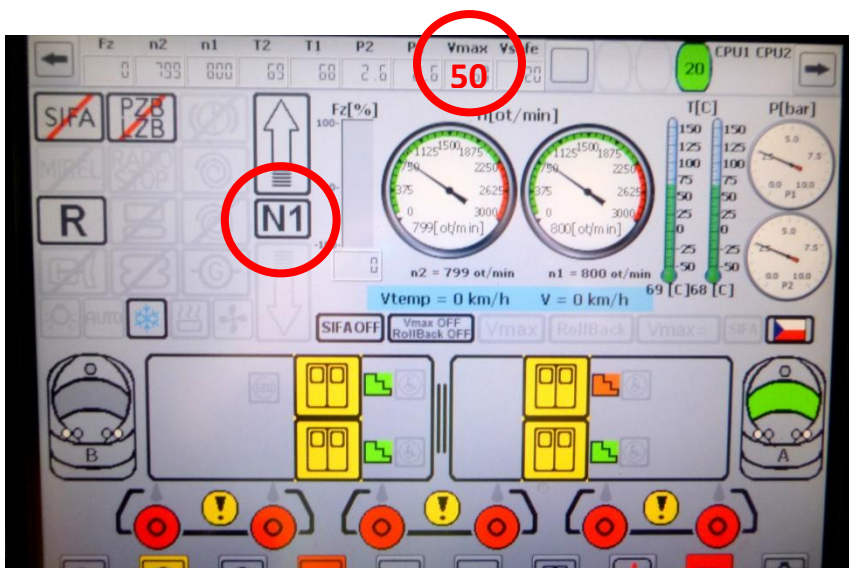
### Na porouchaném dílu provést:

- \* tlačítkem na pultě zařadit neutrál směru
- \* na elektropanelu přepínačem zablokovat trakční převodovku
- \* na elektropanelu přepínač nápravové převodovky přestavit do polohy „NEUTRÁL“

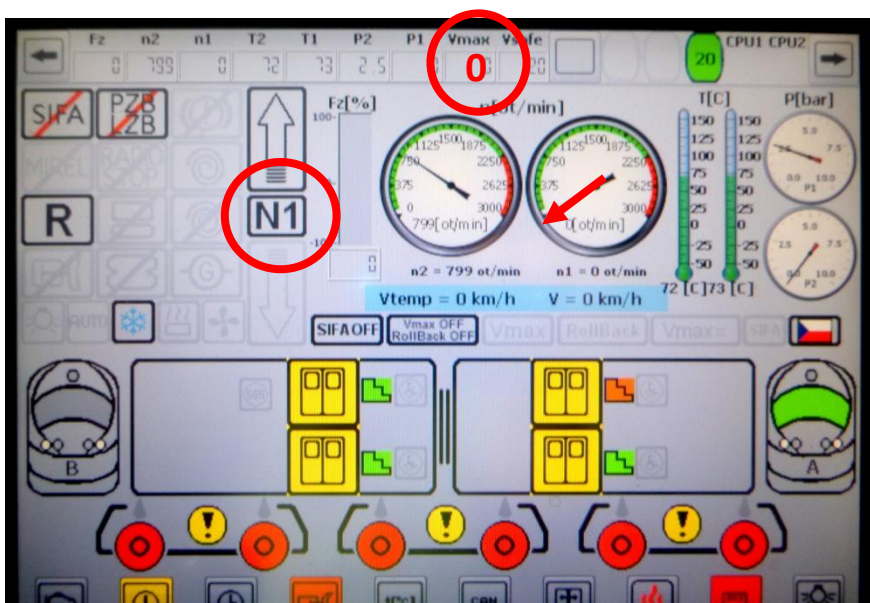


Jednotka je schopna jízdy z obou stanovišť (díl s vyřazeným směrem je považován jako řídicí vůz s funkčním topením, klimatizací apod.)

Rychlost je omezena na **50 km/h !**



**Na jednom dílu nepotvrzen zvolený směr, motor stopnutý.**



**Na porouchaném dílu provést:**

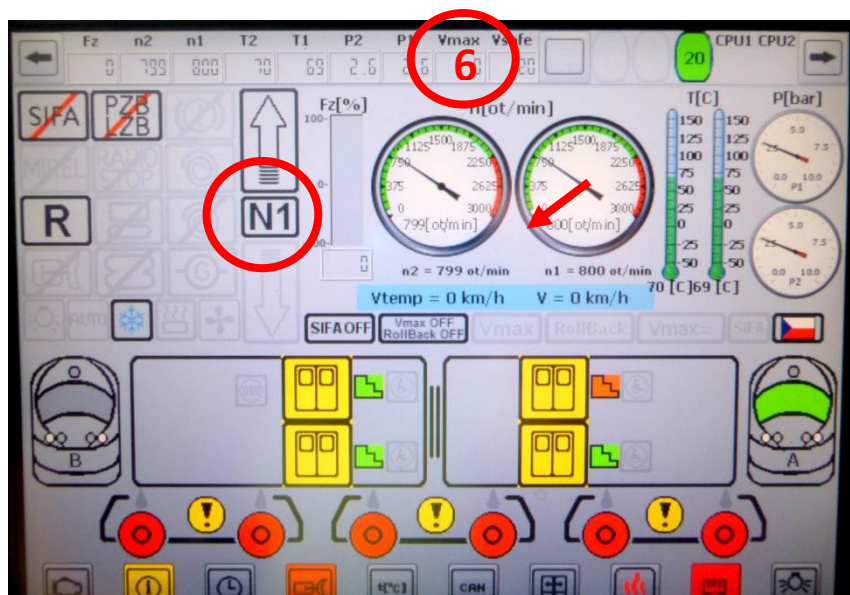
- \* tlačítkem na pultě zařadit neutrál směru
- \* na elektropanelu přepínačem zablokovat trakční převodovku
- \* na elektropanelu přepínač nápravové převodovky přestavit do polohy „UNLOCK“
- \* navíc je nutno zapnout nouzové dobíjení z funkčního dílu !



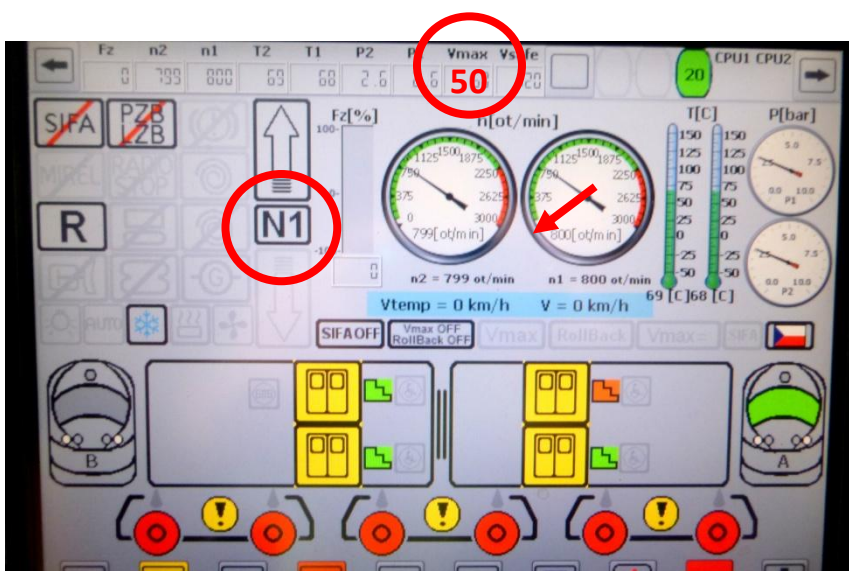
Jednotka je schopna jízdy z obou stanovišť (díl s vyřazeným směrem je považován jako řídicí vůz **bez** funkčního topení, klimatizace apod.)

Použití pro dojezd do opravy nebo místa výměny jednotky.

Rychlost je omezena na **6km/h !**



Uzavřením kohoutu pneumatického ovládání nápravové převodovky Q01 na pneupanelu porouchané části je řídicím systémem povolena rychlost **50km/h !**



## **Nouzové zařazení neutrálu nápravové převodovky**

Uzavřít kohout pneumatického ovládání nápravové převodovky Q01 na pneupanelu a stiskem mechanického tlačítka na reverzační nápravové převodovce navolit neutral.

**Mimo kanál je tlačítko obtížně přístupné.**

